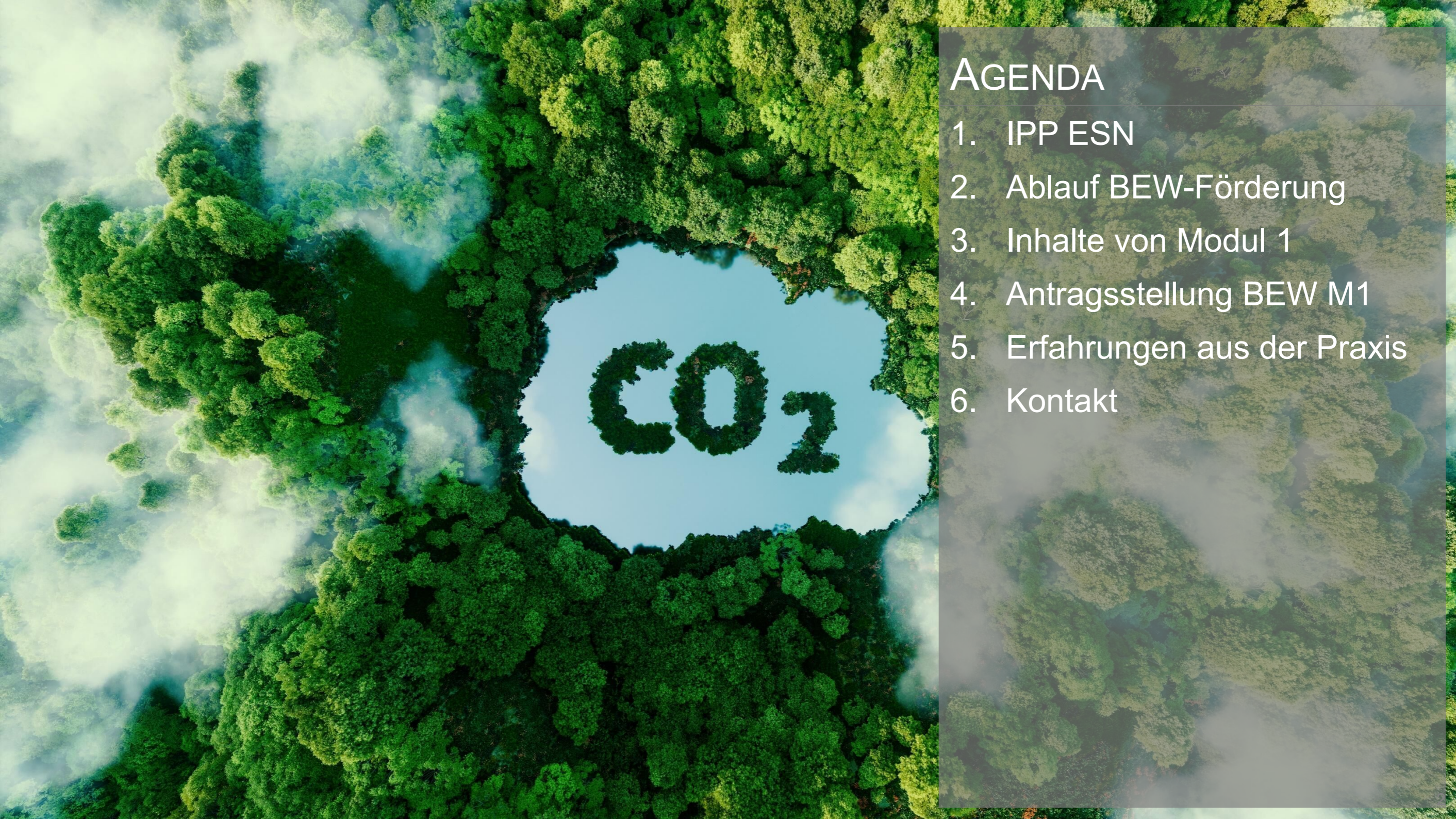


ANFORDERUNGEN UND UMSETZUNG
GEFÖRDERTER MACHBARKEITSSTUDIEN
(BEW)



AGENDA

1. IPP ESN
2. Ablauf BEW-Förderung
3. Inhalte von Modul 1
4. Antragsstellung BEW M1
5. Erfahrungen aus der Praxis
6. Kontakt

IPP ESN

STANDORTE & ZAHLEN

STANDORT KIEL

Am Kiel-Kanal 44
24106 Kiel
Tel: +49 431 200 871 - 0

STANDORT SANITZ

Wendfeld 11
18190 Sanitz
Tel: +49 38209 81686

STANDORT GREIFSWALD

Am Gorzberg 6
17489 Greifswald
Tel: +49 3834 835 98 - 0

STANDORT DRESDEN

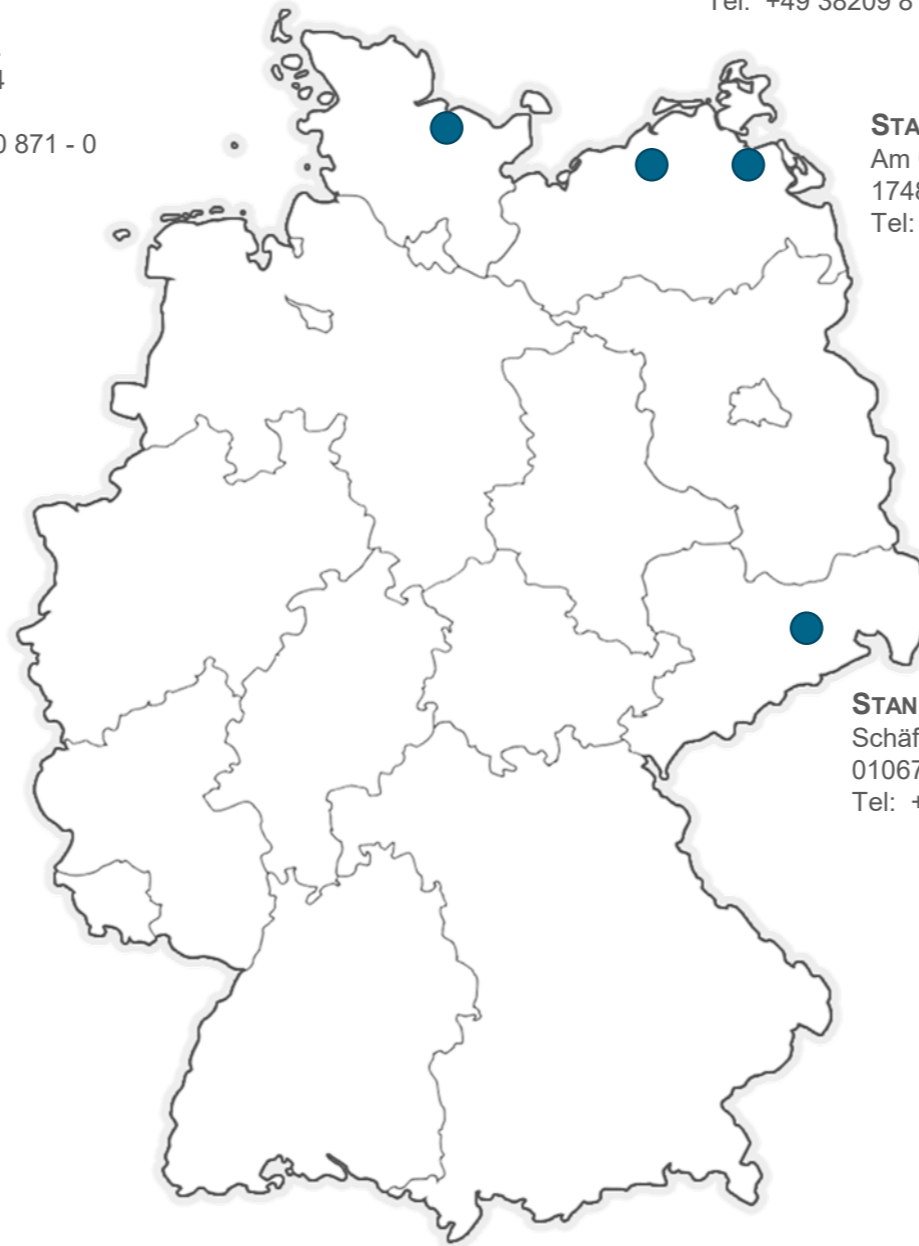
Schäfer Straße 61
01067 Dresden
Tel: +49 351 43918 - 0

> 900
Aktuelle Projekte

93
Mitarbeiter

> 550
Kunden

17
Jahre Erfahrung



IPP ESN

LEISTUNGSSPEKTRUM



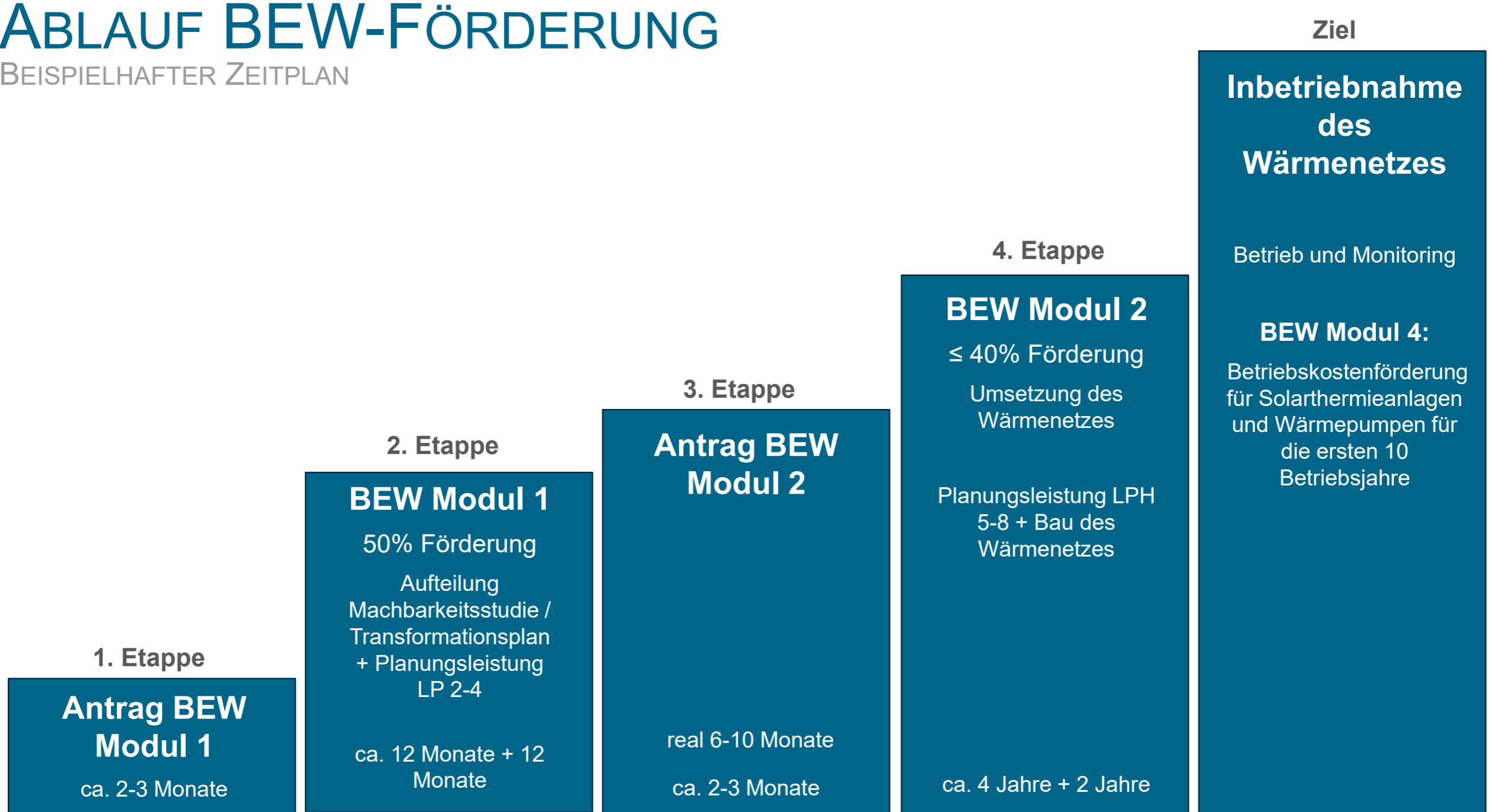
An aerial photograph of a dense, vibrant green forest. In the center of the forest, there is a circular pond. The letters 'CO2' are formed by the trees within the pond, with the 'C' and 'O' being larger and more prominent than the '2'. The surrounding forest is thick and extends to the edges of the frame, with some mist or low clouds visible in the lower-left and lower-right corners.

AGENDA

1. IPP ESN
2. Ablauf BEW-Förderung
3. Inhalte von Modul 1
4. Antragsstellung BEW M1
5. Erfahrungen aus der Praxis
6. Kontakt

ABLAUF BEW-FÖRDERUNG

BEISPIELHAFTER ZEITPLAN



real 6-10 Monate

An aerial photograph of a dense, vibrant green forest. In the center of the forest, there is a small, clear blue pond. The letters 'CO2' are formed by the dark green foliage of trees, appearing to grow out of the water. The surrounding forest is thick and extends to the edges of the frame, with some mist or low clouds visible in the lower-left and lower-right corners.

AGENDA

1. IPP ESN
2. Ablauf BEW-Förderung
3. Inhalte von Modul 1
4. Antragsstellung BEW M1
5. Erfahrungen aus der Praxis
6. Kontakt

TECHNISCHE ANFORDERUNGEN

- Antragsberechtigung
 - Unternehmen i.S.v. § 14 BGB
 - Kommunen (soweit wirtschaftlich tätig)
 - kommunale Eigenbetriebe und kommunale Unternehmen
 - kommunale Zweckverbände
 - eingetragene Vereine
 - eingetragene Genossenschaften
 - Contractoren
- Max. Vorlauftemperatur 95 ° C
- Max. fossiler Anteil 10 % / in Kombination mit KWK max. 25 %
 - ↳ 75 bis 90 % erneuerbarer Anteil
 - ↳ Biomasseanteil < 20 km bis zu 100 %, 20 bis 50 km 35 %, > 50 km 25 %

MINDESTANFORDERUNGEN – BEW

MODUL 1

(LP 1) Machbarkeitsstudie

- Grundlagenermittlung
- Wirtschaftlichkeitsbetrachtungen
- CO₂-Minderungspotenziale

LP 2 Vorplanung

- Analyse
- Kostenschätzung
- Erarbeiten des Planungskonzepts

LP 3 Entwurfsplanung

- Erstellung erster Planunterlagen (Heizhaus, Anlagenschemata, Netzplan)
- Kostenberechnung

LP 4 Genehmigungsplanung

- Nachweis der Genehmigungsfähigkeit
- Es ist noch keine Genehmigung vorzuweisen

Planungsleistungen

MINDESTANFORDERUNGEN – BEW

MACHBARKEITSSTUDIE

Ist-Analyse des Untersuchungsgebietes

- Ermittlung von Wärmebedarf, Wärmenetz, Endkunden
- Parameter zum Wärmenetz
- Details zur Wärmeerzeugung

Potenzialanalyse EE und Abwärme

- Verfügbarkeit & wirtschaftliche Betrachtung von EE und Abwärme
- Potenzielle Standorte

Soll-Konzept

- Prognose Wärmebedarfsentwicklung
- Entwicklung des Ausbaupfades mit dem Ziel der THG-Neutralität in 2045 (2040)
- Einteilung in 4-jährigen Maßnahmenpakete
- Primärenergie- und CO₂-Einsparungen für Ist- und Soll-Zustand sind anzugeben

Kostenrahmen

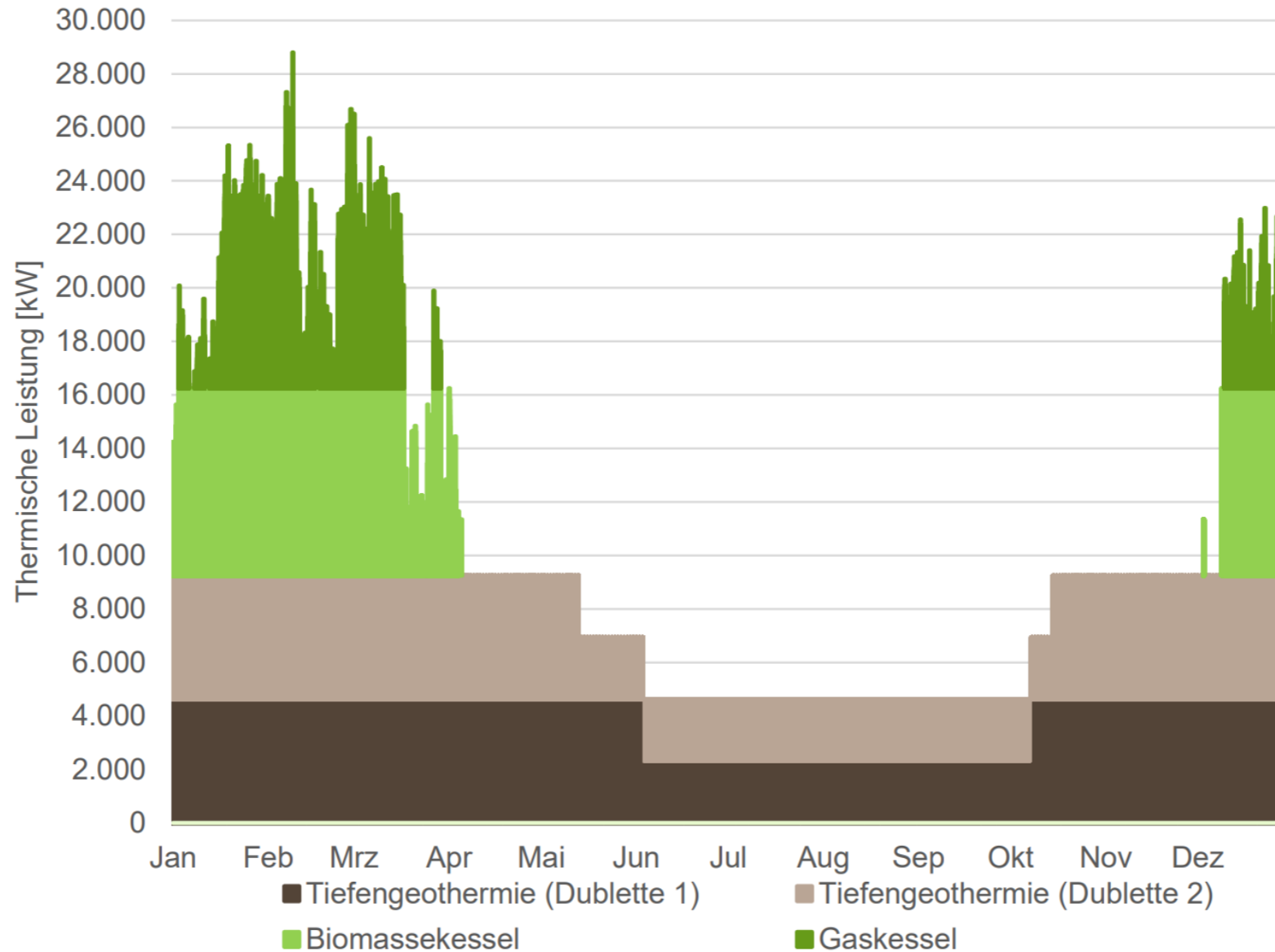
- Investitionsausgaben, betriebs- und verbrauchsbedingte Kosten
- Konzepte zur Finanzierung & Wirtschaftlichkeit (in Jahresscheiben)
- Risikoanalyse

Zeit- und Ressourcenplan

- Grafische und Tabellarische Darstellung zum Bauablauf (Planung, Ausschreibungen, Vergabe) und Erläuterungen

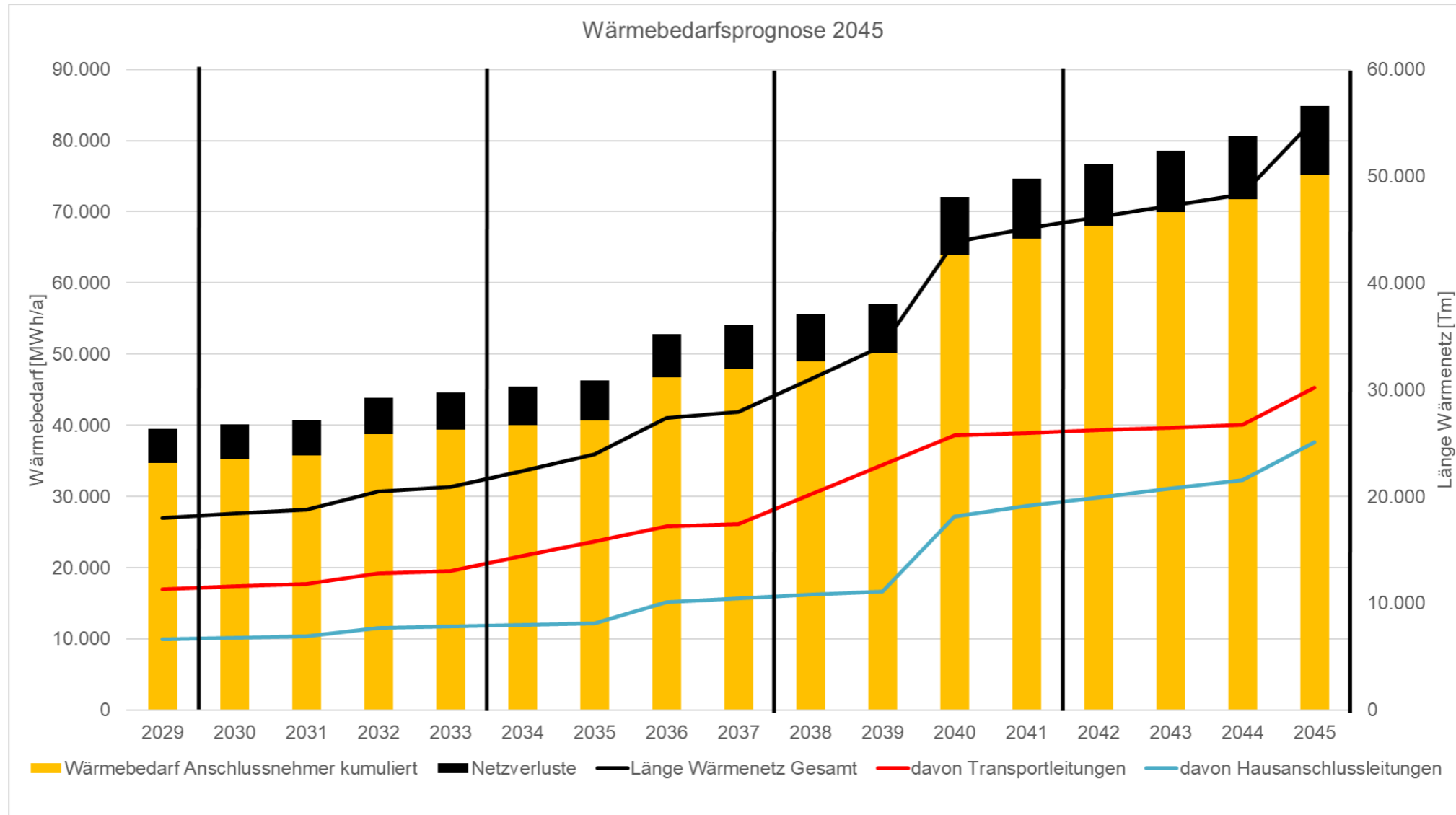
SOLL-KONZEPT

VERTEILUNG DER WÄRMEERZEUGUNG IM JAHRESVERLAUF



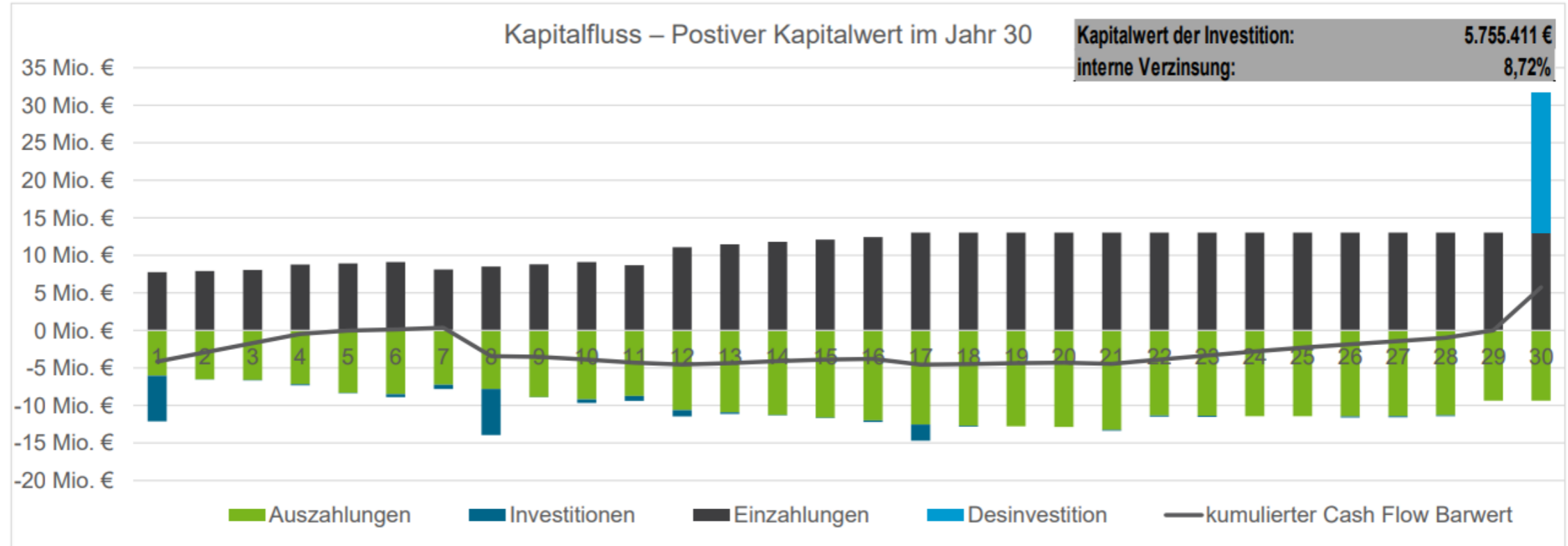
SOLL-KONZEPT

WÄRMEBEDARFSPROGNOSE



KOSTENRAHMEN

DYNAMISCHE WIRTSCHAFTLICHKEITSBETRACHTUNG



	1	2	3	4	5	6	7	8	9	10	11	12	13	14	15	16	17	18	19	20	21	22	23	24	25	26	27	28	29	30	
Investitionen	-6.093	-51	-51	-156	-48	-390	-555	-6.139	-52	-507	-643	-835	-203	-63	-63	-199	-2.131	-136	0	0	-136	-140	-136	0	0	-136	-140	-136	0	0	18.642
Auszahlungen	-6.029	-6.513	-6.612	-7.168	-8.319	-8.484	-7.252	-7.821	-8.876	-9.172	-8.750	-10.637	-10.930	-11.267	-11.636	-12.004	-12.552	-12.709	-12.772	-12.876	-13.248	-11.347	-11.375	-11.430	-11.433	-11.473	-11.436	-11.307	-9.355	-9.353	
Einzahlungen	7.767	7.922	8.055	8.790	8.933	9.097	8.121	8.508	8.800	9.102	8.685	11.069	11.480	11.796	12.113	12.429	13.022	13.022	13.022	13.022	13.022	13.022	13.022	13.022	13.022	13.022	13.022	13.022	13.022	13.022	
Deinvestitionen	0	0	0	0	0	0	0	0	0	0	0	0	0	0	0	0	0	0	0	0	0	0	0	0	0	0	0	0	0	0	
Cash Flow	-4.355	1.358	1.391	1.466	566	222	314	-5.452	-128	-577	-708	-403	347	466	414	226	-1.660	178	250	146	-362	1.535	1.511	1.593	1.589	1.413	1.446	1.579	3.667	22.311	
CF BARWERT	-4.163	1.241	1.215	1.224	452	169	229	-3.799	-85	-367	-431	-234	193	248	210	110	-770	79	106	59	-140	568	535	539	514	437	427	446	990	5.755	
KUMULIERTER CF BARWERT	-4.163	-2.922	-1.708	-483	-32	138	366	-3.432	-3.517	-3.885	-4.316	-4.550	-4.357	-4.109	-3.899	-3.789	-4.559	-4.481	-4.375	-4.315	-4.455	-3.887	-3.352	-2.813	-2.300	-1.863	-1.436	-990	0	5.755	

MACHBARKEITSSTUDIE – BEW

ZUSÄTZLICHE FÖRDEROPTIONEN

Juristische Begleitung

- Klärung von Rechtsfragen z. B. zur Genehmigungsfähigkeit
- Vertragsentwicklung

Verstärkte Öffentlichkeitsarbeit

- Anschlussnehmerakquisition
(Alternativ Quartierskonzept und Sanierungsmanagement nach KfW 432)

Bei Vorhaben mit Wärmepumpe

- Schallschutzgutachten

An aerial photograph of a dense, vibrant green forest. In the center of the forest, there is a small, clear blue pond. The letters 'CO2' are formed by the tops of trees within the pond, with the 'C' and 'O' being larger and the '2' being smaller. The forest is surrounded by soft, white mist or low clouds, creating a serene and ethereal atmosphere.

AGENDA

1. IPP ESN
2. Ablauf BEW-Förderung
3. Inhalte von Modul 1
4. Antragsstellung BEW M1
5. Erfahrungen aus der Praxis
6. Kontakt

ANTRAGSSTELLUNG BEW MODUL 1

INHALTE UND TIPPS

Projektskizze

1. Projektbeteiligte & Zuständigkeiten
2. Lage & Standort des Wärmenetzes
3. Ist-Analyse des Wärmenetzes
4. Potenziale EE und Abwärme
5. Soll-Konzept
6. Zeitplanung
7. Finanzierungsplan

Tipps

- Untersuchungsgebiet sinnvoll begrenzen (z. B. in Anlehnung an KWP)
- **Potenzialauswahl einschränken**, denn alle im Antrag aufgeführten Potenziale müssen untersucht werden
- **Variantenvergleich einschränken:** max. 1 – 3 zu prüfende Versorgungslösungen
- bei konkreter Konzeptidee: Antrag LP 1 – 4
- bei weniger konkreter Konzeptidee:
 1. Antrag Machbarkeitsstudie (LP 1),
 2. Aufstockungsantrag (LP 2 – 4)
- **angemessene Einschätzung der internen und externen Kosten** (Finanzierungsplan)
 - intern: Projektentwicklung, technische und kaufmännische Bearbeitung etc.
 - extern: Projektsteuerung, Machbarkeitsstudie, Planungsleistungen aufgeteilt in förderfähige und nicht- förderfähige Komponenten, Gutachten etc.

An aerial photograph of a dense, vibrant green forest. In the center of the forest, there is a small, clear blue pond. The letters 'CO2' are formed by the dense foliage of trees, appearing as a dark green silhouette against the lighter blue water of the pond. The overall scene is bright and natural, with soft light filtering through the trees.

AGENDA

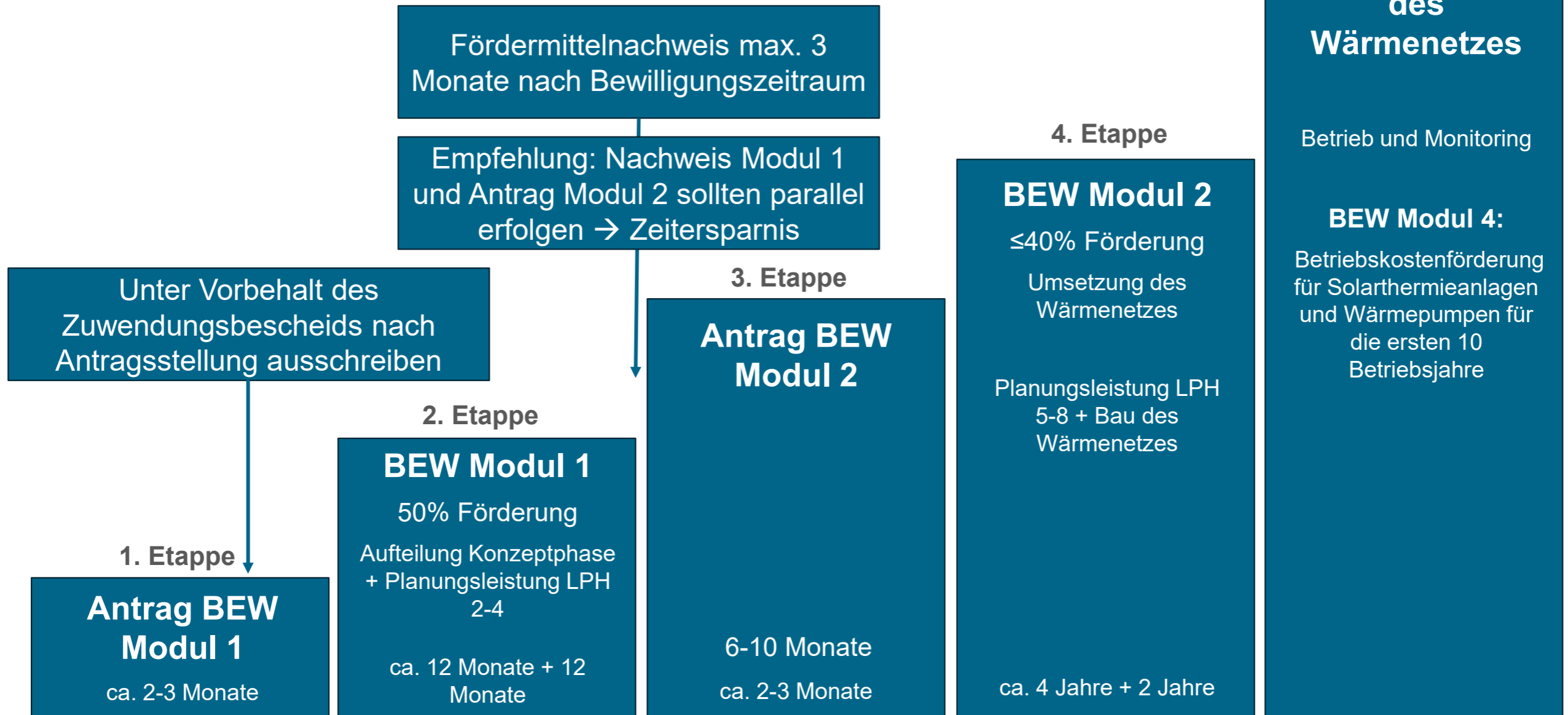
1. IPP ESN
2. Ablauf BEW-Förderung
3. Inhalte von Modul 1
4. Antragsstellung BEW M1
5. Erfahrungen aus der Praxis
6. Kontakt

ERFAHRUNGEN AUS DER PRAXIS

- BEW Modul 1 umfasst **zwei eigenständige Teile**: Machbarkeitsstudie (LP 1) und Fachplanung (LP 2-4)
 - Variantenvergleiche nur in der Machbarkeitsstudie (LP 1) möglich
 - Die Fachplanung (LP 2-4) erfordert eine festgelegte Versorgungslösung
- **Bearbeitungszeiten BAFA** berücksichtigen (i. d. R. 6-10 Monate bei Erstantrag)
- Bei Aufteilung von Modul 1 in zwei Phasen, erfolgt ein Aufstockungsantrag schneller
- Die Leistungen in BEW Modul 1 **müssen ausgeschrieben werden** (min. 3 Angebote, eigene Vergabeanforderungen beachten und Ausschreibung und Vergabe für den Nachweis dokumentieren).
- Die Ausschreibung kann vorbehaltlich des Zuwendungsbescheides parallel zur Bearbeitungszeit des BAFA durchgeführt werden.
- Für beantragte Leistungen dürfen Leistungs- und Lieferungsverträge erst **nach Erhalt des Zuwendungsbescheides** beauftragt werden. (Sonst Fördermittelverlust)
- Bei Veränderungen im Zeitplan/Projektverlauf ist ein einmaliger Verlängerungsantrag möglich (+ 1 Jahr)

ABLAUF BEW-FÖRDERUNG

BEISPIELHAFTER ZEITPLAN



6-10 Monate

TAKE AWAY

- Die Antragsstellung ist umfangreicher als oft vermutet.
- Die BEW-Förderung ist aufgrund des modularen Aufbaus und der Antragsphasen zeitintensiv.
- Eine Optimierung des Zeitbedarfs ist möglich
 - ↳ Die Machbarkeitsstudie kann auch ohne Förderung erstellt und dann ein Aufstockungsantrag für die LP 2-4 gestellt werden.
 - ↳ Dies ist vor allem bei einer guten Basis wie ein Quartierskonzept mit deutlich weniger Aufwand möglich.
 - ↳ Das gesamte Modul 1 kann auch ohne Förderung erstellt und dann direkt Modul 2 beantragt werden.

KONTAKT

IHRE ANSPRECHPARTNER



Mats Rickert, M.A.

Teamleitung Energiewirtschaftliche
Beratung Industriekunden

+49 431 200 871 812

m.rickert@ipp-esn.de



Patrice Ahmadi, M. Eng.

Teamleitung Energiewirtschaftliche
Beratung Kommunalkunden

+49 431 200 871 853

p.ahmadi@ipp-esn.de



 **IPP ESN**
POWER ENGINEERING

KIEL | GREIFSWALD | RATINGEN | DRESDEN