

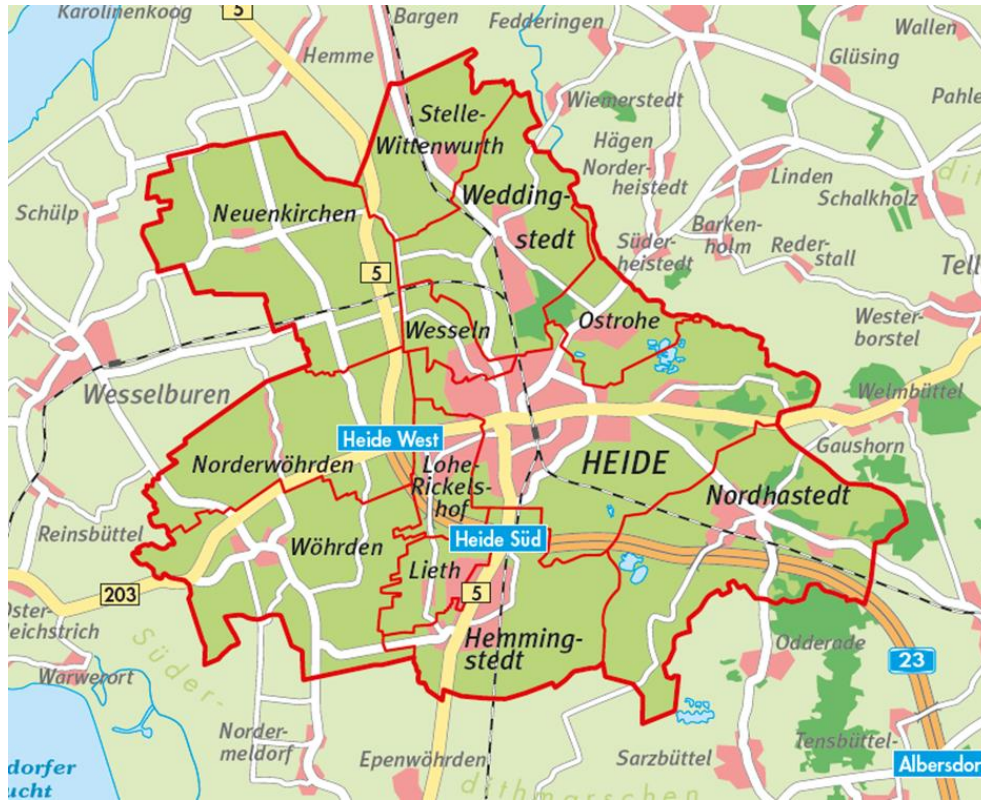


# EKI-Fachforum kommunale Wärmeplanung

13.03.2025, IB.SH Kiel

# Region Heide

## Zahlen, Daten & Fakten



- REGION HEIDE
- Stadt Heide + Amt KLG (11 Gemeinden + Stadt)
- GESAMTFLÄCHE 18.880 ha
- EINWOHNER ~ 37.000
- BESCHÄFTIGTE 13.643 (am Arbeitsort)
- BESCHÄFTIGTE 10.717 (am Wohnort)
- FACHHOCHSCHULE WESTKÜSTE Studierende > 2.000
- AUTOBAHN A23 ~ 1 Std. HH

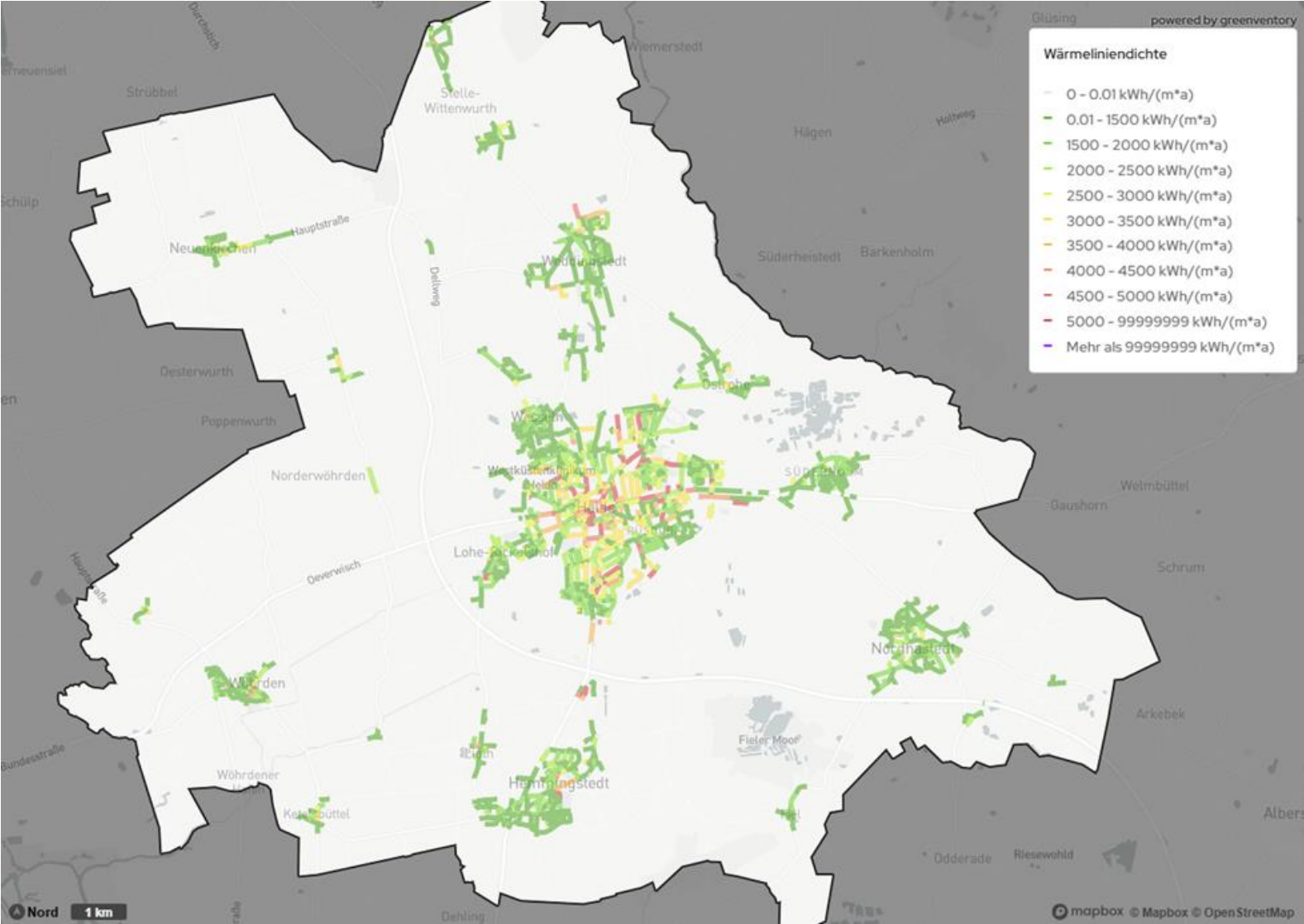


## Das Tal der Tränen

- Einer der ersten Ersteller – gemeinsame Erarbeitung des Vorgehens mit den Dienstleistern
- Datenschutzproblematik – erhebliche zeitliche Verzögerung
- Qualitätsprobleme – Zusammenspiel Datenerhebung und Digitaler Zwilling
- Kaum Kommunikation / Öffentlichkeitsarbeit
- Unklarheit über den Bestandsschutz für die Gemeinden des Amtes

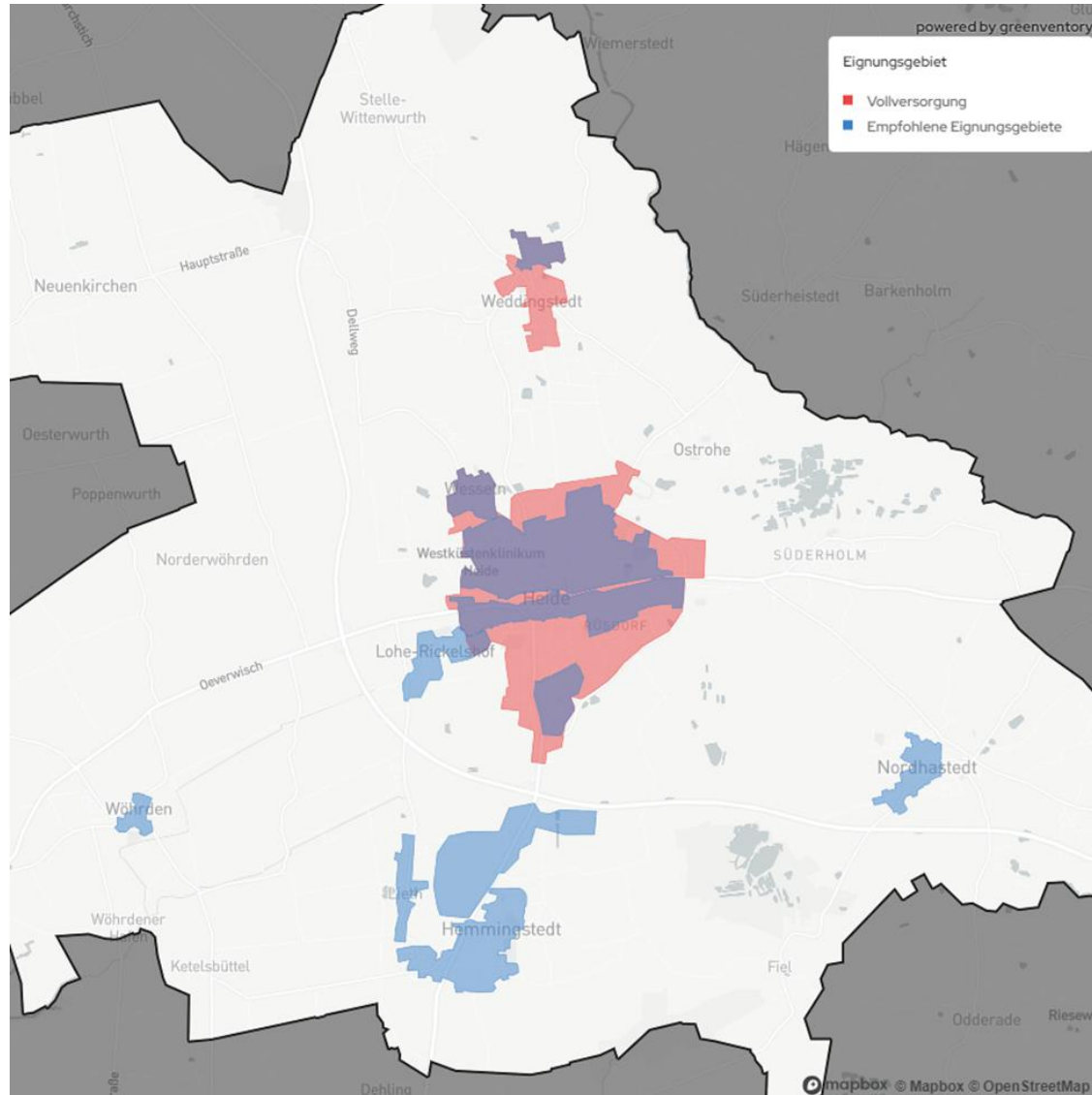


# Das Ergebnis



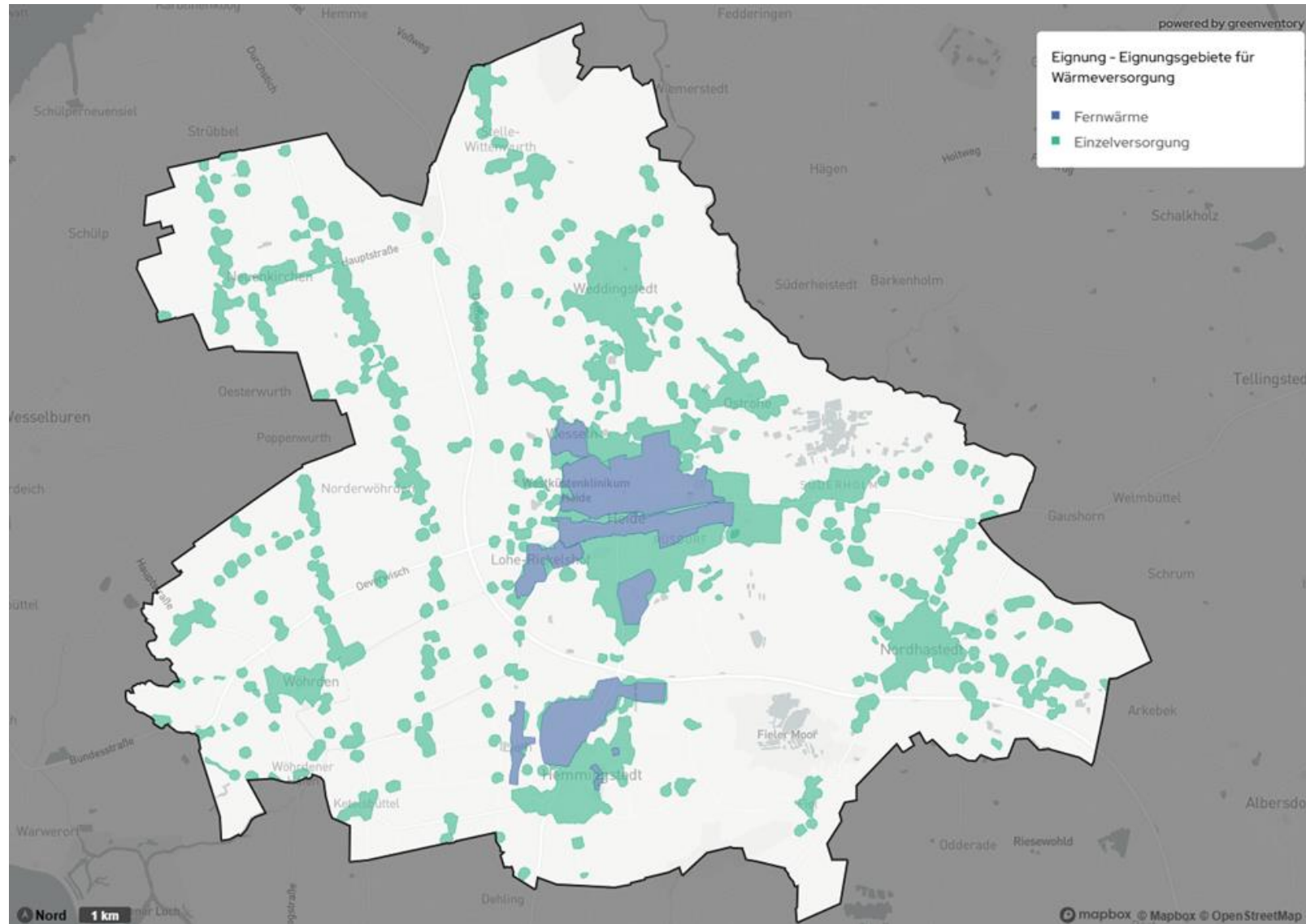
Wärmelinendichte

# Das Ergebnis



Eignungsgebiete für Wärmenetze  
Blau: Eignungsgebiet  
Rot: Vollversorgung Stadt/Gemeinden

# Das Ergebnis



Zielszenario unter  
Einbeziehung erreichbarer  
Wärmepreise  
blau: Fernwärme  
grün: Einzelversorgung

## Lessons learned / Statements

- Bezugsraum zu groß und zu heterogen
  - Gesamtüberblick über die Region – ja
  - aber abgestufte Untersuchungstiefen
- Wärmeliniendichten und Wärmequellen (Potenziale) am wichtigsten -> mögliche Startpunkte für leitungsgebundene Versorgung
- kfw 432 (Quartierskonzepte) – Ausweitung statt Stopp





[www.region-heide.de](http://www.region-heide.de)

Entwicklungsagentur Region Heide • Hamburger Hof 3 • 25746 Heide  
Tel.: 0481 123703-0 • Fax: 0481 123703-33 • Mail: [info@region-heide.de](mailto:info@region-heide.de)